

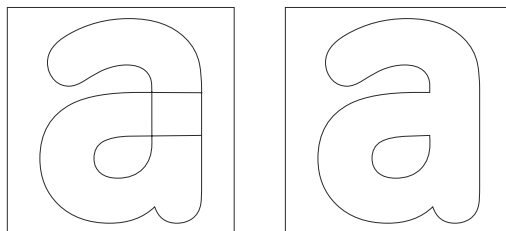
Technische Information

Datenvorbereitung Vektordaten für den Folienschnitt

Bitte verwenden Sie qualitativ hochwertige Schriftschnitte, wie z.B. von Adobe oder URW. Bei minderwertigen Schriften sind Ungenauigkeiten enthalten, die bei starker Vergrößerung erkennbar werden. Bitte konvertieren Sie möglichst alle Schriften in Pfade / Kurven. Versalhöhen unter 20 mm nur auf Anfrage.



Legen Sie Konturen nicht als Linie mit einer bestimmten Strichstärke an, sondern als geschlossene Form. Bei Formen, die aus Folie geschnitten werden, darf es keine Überschneidungen von Objekten geben. Überlagerungen müssen verschmolzen werden, da sie sonst zerschnitten werden.



Bitmaps, jpg, tif o.ä. können nicht geplotet werden! Diese müssten zeitaufwändig vektorisiert werden.
Stundensatz 75,00 EUR.

